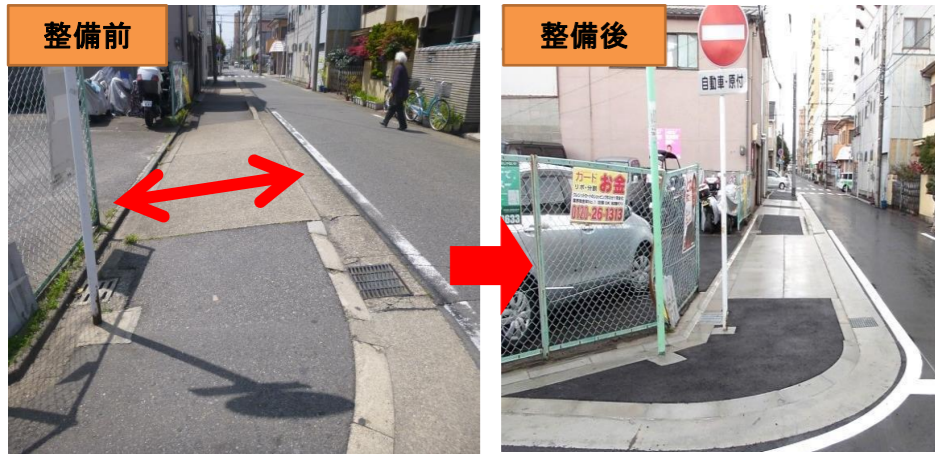
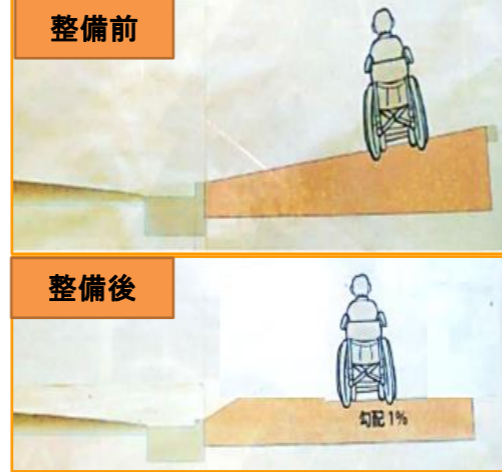


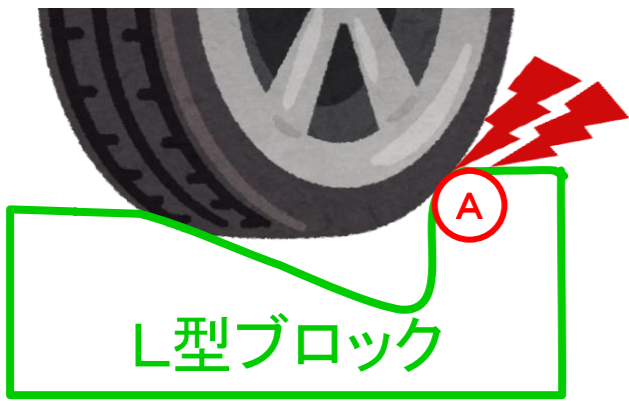
バリアフリー対策



歩道の横断勾配が大変きつく介護の方が車イスで真っ直ぐ進めない、大変通行しづらいとご相談を受け、**車イスやベビーカーを押される方も安心して歩ける歩道の整備をと強く訴えかけ、通行しやすい歩道の整備が実現しました。**



L型ブロック



L型ブロックの出入口では、上図のように車の前輪がA点に当たる衝撃が大きく、**すぐにブロックが破損してしまいます。**また段差をなくすためにプラスチックなどの板を置くと、**排水が悪くなってしまいます。**



車イス、ベビーカー、シルバーカーなどは前輪が小さいため、A点が障害になり、車輪がつかえて前輪を持ち上げないと進めません。

V型ブロック(バリアフリー)

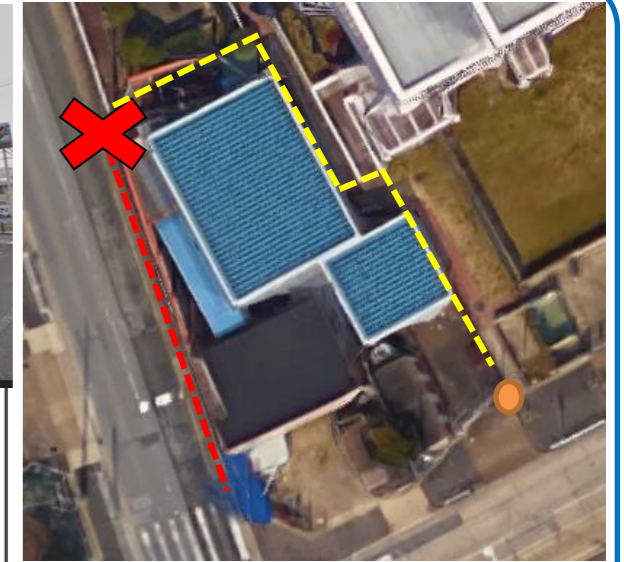


V型ブロックである**バリアフリー側溝**は、角度が広いので、**L型ブロックに比べて衝撃がかなり軽減されます。**また、車イス、ベビーカー、シルバーカーなどの前輪が小さいものもスムーズに通れるので、**安心して出入りできます。**障害者のため、若い家族のため、高齢者のため、**今後はV型ブロックに変えていくべきだと訴えています。**

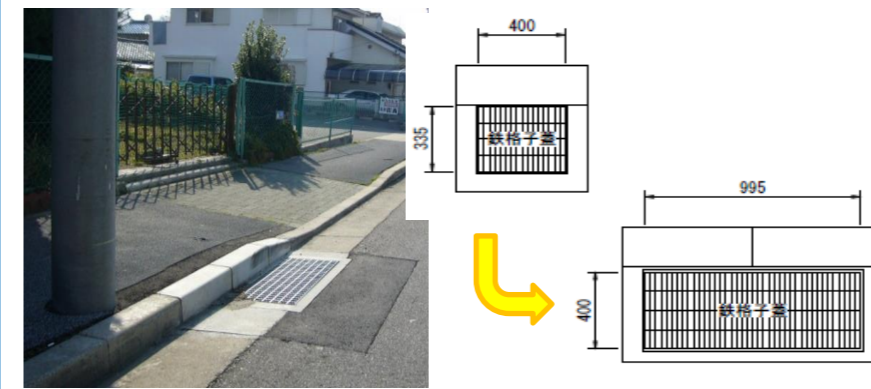


その他

- 歩道のない道路
- ✗ 交通事故多発地点
- 準歩道を新設
- ポールを新設



----- 部分の歩道がなく、歩行者は車道を歩き事故が多発していたので、サンコーポラス敷地内に**準歩道の新設工事**を行い、歩行者の安全を確保しました。また敷地出口で自転車と歩行者の接触を防ぐため、**ポールを設置**しました。



40cmの集水柵を約1mの大型集水柵に取り替え、集中豪雨対策に取り組みました。



高台式歩道を平面歩道にしました。今後**バリアフリー対応型の歩道に順次改善**していきます。

みどりが丘公園墓地



①以前はA地点のバス停しがなくお墓まで遠くて不便だったので、**バス停を管理棟前と管理棟北側の2か所新設**しました。

- ②未舗装で雨天時のお墓参りに困ることでしたので、舗装しました。
- ③芝生道で車イスの方が大変遠回り不便との声を聞き、車イスで通行できるよう**2M幅で舗装**しました。



市民相談 随時受付しております。
南区法律相談 要予約 ■毎月第1・第3 木曜日(19時~21時福田事務所にて)
毎月第4 金曜日は金山総合駅でも法律相談を行っています。お気軽にご相談ください。
法律相談日後でもお気軽にお電話下さい。

TEL 052-693-6922
<http://www.s-fukuta.jp/>