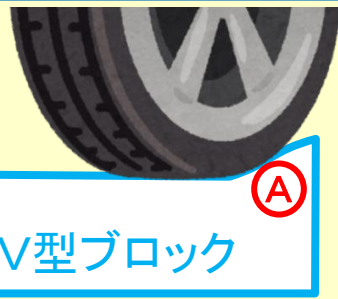


コンビニ駐車場出入口



L型ブロック

L型ブロックは、車の前輪がA点に当たる衝撃が大きく、すぐにブロックが破損してしまいます。また段差解消のために鉄板などを置くと、排水が悪くなってしまいます。

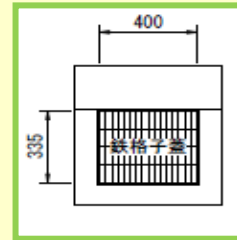


V型ブロック

V型ブロックであるバリアフリー側溝は、角度が広いので、L型ブロックに比べて衝撃がかなり軽減されます。今後はV型ブロックに変えていくべきだと訴えています。



大型集水樹の設置



段差がある古い集水樹を段差のないグレーチングに取り替え水はけを良くし、豪雨対策に市内各所で取り組みました。

笠寺西門(南行き)バス停の乗車・降車を改修しました



伐採



バス停移動



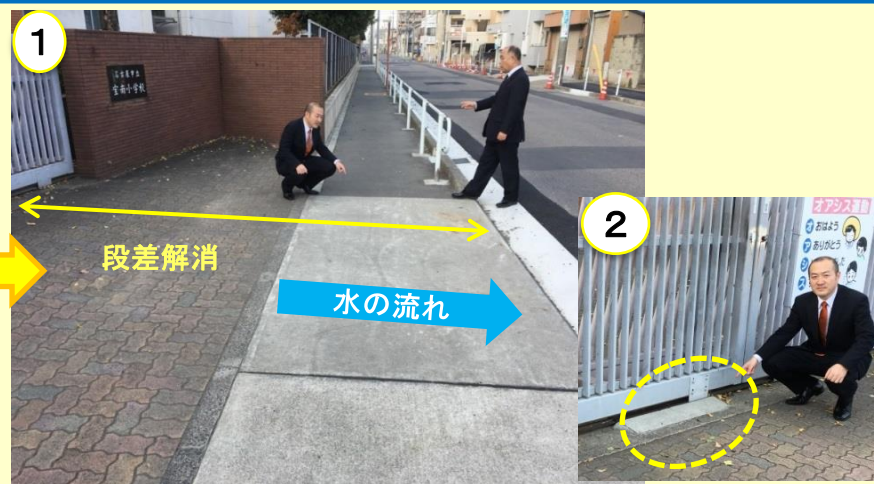
改修後
降車位置

改修前
降車位置

改修前は降車位置が車の乗入口で低かった為、バス降車時に段差が大きく、転倒した方もみえ危険でした

街路樹を撤去、バス停を屋根の外へ設置し降車口を移動し、安全に乗車・降車ができるようになりました。

宝南小学校正門



段差解消

水の流れ

水の流れ

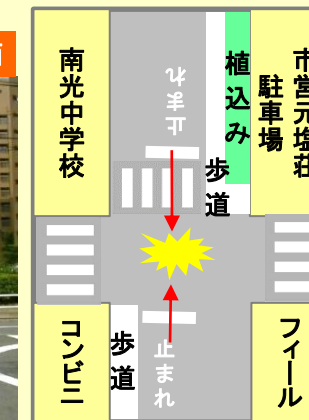
①小学校東側歩道全面の排水勾配を車道側に変え、L型ブロックを撤去したことによって歩道から門まで段差を解消しました。また歩道の有効幅員も広がりました。

②門のレールの間を埋め、自転車やベビーカー、手押し車でも通りやすいようにしました。

整備前

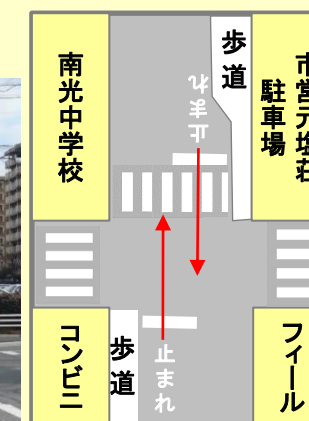


停止線がほぼ真正面



止まれる位置に注目!

整備後



以前は信号機もなく死亡事故があり、大変危険な交差点でした。

標準の信号に取り替えました



現在

道幅が狭く、施行前の停止線の位置だと対向車と正面衝突する危険があったので、住宅都市局・土木局・国に危険性を訴え、花壇を撤去して市営住宅の土地を道路に譲り渡してもらい、歩道を南に移動して左折車線を一車線拡幅し、安全にすれ違えるようになりました。また信号も、以前は点滅信号でしたが、現在は標準の信号に取り替え、児童たちも安心して通学できるようになりました。

◆市民相談 随時受付しております。

◆法律相談 要予約

毎月第1・第3木曜日(19時~21時 福田事務所にて)

毎月第4金曜日は金山総合駅でも法律相談を行っています。

法律相談日後でもお気軽にお電話下さい。

☎052-693-6922

〒457-0866

名古屋市南区三条2-6-8

<http://www.s-fukuta.jp/>