

## バス時刻表の改善

神宮東門行きと南巡回の時刻表を1つにしました！

神宮東門行き				南巡回				1つの時刻表に！			
系統	行先	平日	土曜・休日	系統	行先	平日	土曜・休日	系統	行先	平日	土曜・休日
7	11	46	11	46	12	11	46	11	46	11	46
8	31		19		12	22		22		22	
9					13	22		22		22	
10					14	22		22		22	
11					15	22		22		22	
12					16	22		22		22	
13					17	20	13	12	20	13	12
14					18	22	13	04	22	13	04
15					19	22	22	22	22	22	22
16					20	○27	○27	○27	○27	○27	○27
17	20	13		12							
18	22	13		04							
19	22			22							
20	○27			○27							
21											
22											



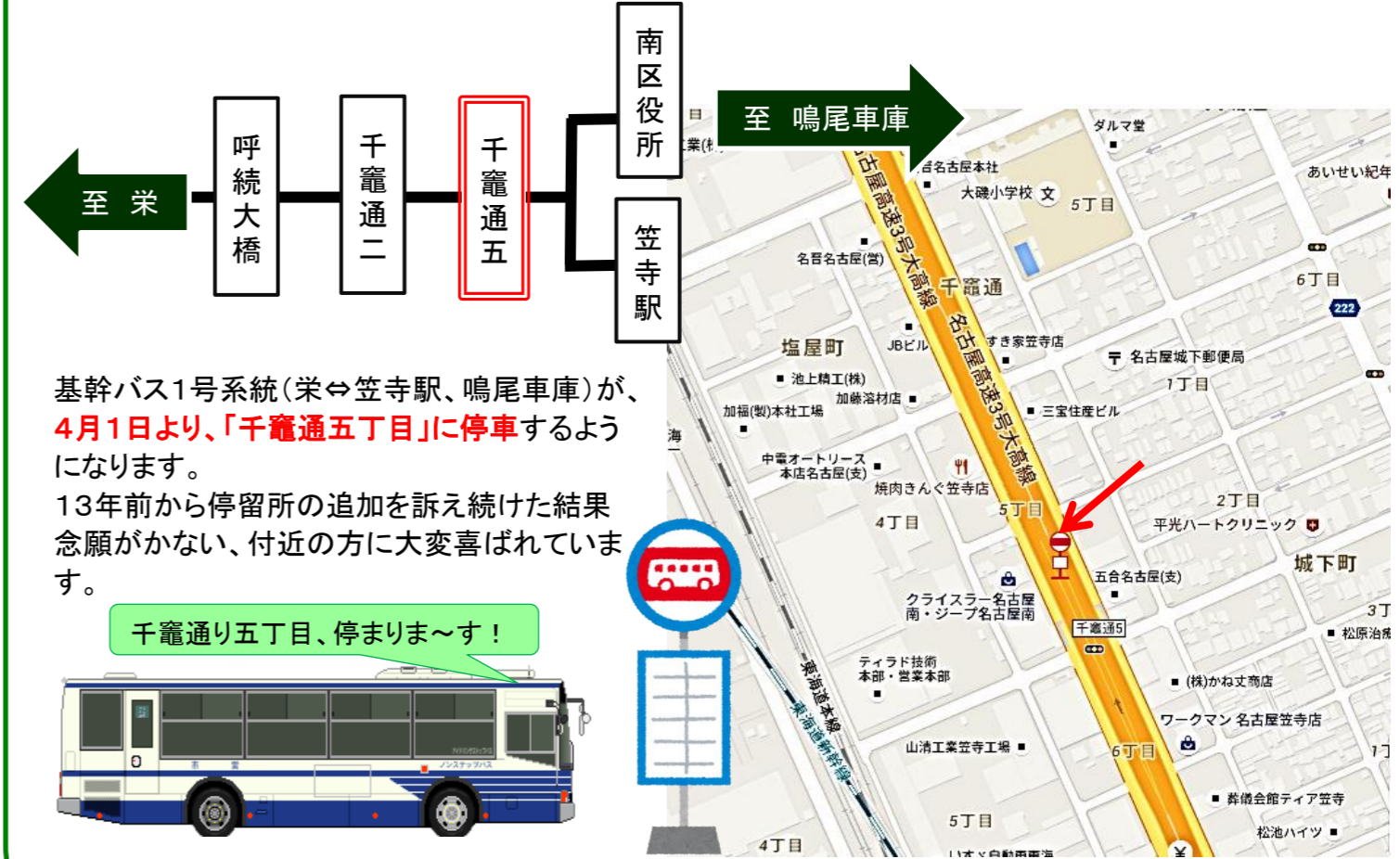
せっかくノンステップバスを導入しても、バスを歩道から離れて停めるのでは全く意味がないことを訴えました。市民の誰もが見やすい時刻表に改善しました。

## バス停追加・ルート変更(南巡回)



中京病院へくのに長距離歩かなければいけなかったのですが、**ルートを変更して必要なバス停を追加し、病院のすぐ近くまでバスで行けるようになり大変便利になりました。**

## 基幹バスが「千竈通五丁目」に停車します！



### ①呼続大橋バス停に基幹バス停車



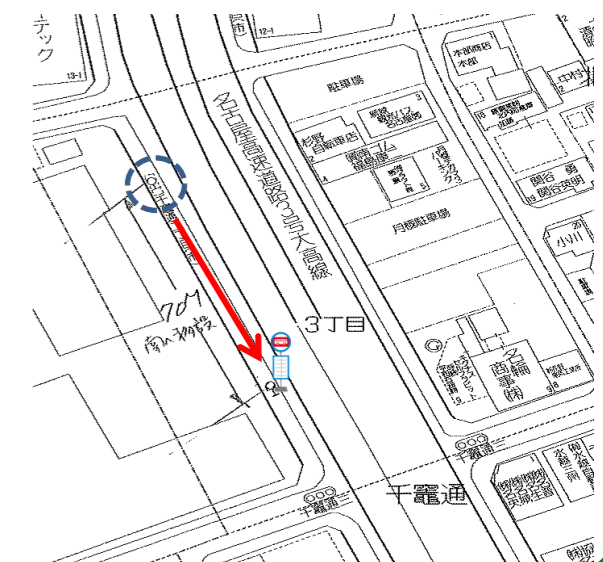
### ②歩道が広くなりました



- ①今まで堀田の方まで行かなくては乗れなかった**基幹バスを停車**するようにし、**利用者が急増**しました。(平成16年)
- ②歩道の幅員を広くすることにより、バスを待つ方の**待機スペースが広**くなりました。(平成26年)

### 千竈通2丁目バス停移設

千竈通2丁目のバス停が交差点から遠い為、**バス停を70m南へ移設**。交差点から近くなり便利になりました。



市民相談 随時受付しております。  
南区法律相談 要予約 ■毎週第1・第3木曜日(19時~21時福田事務所にて)  
毎月第4金曜日は金山総合駅でも法律相談を行っています。  
法律相談日にかかわらずお気軽にお電話ください。

TEL 052-693-6922  
http://www.s-fukuta.jp/  
〒457-0866 名古屋市南区三条2-6-8